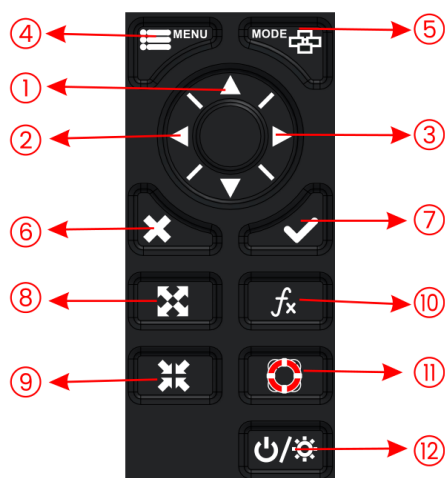


Краткое руководство по запуску для серии KP-27



Это руководство применяется к KP-27

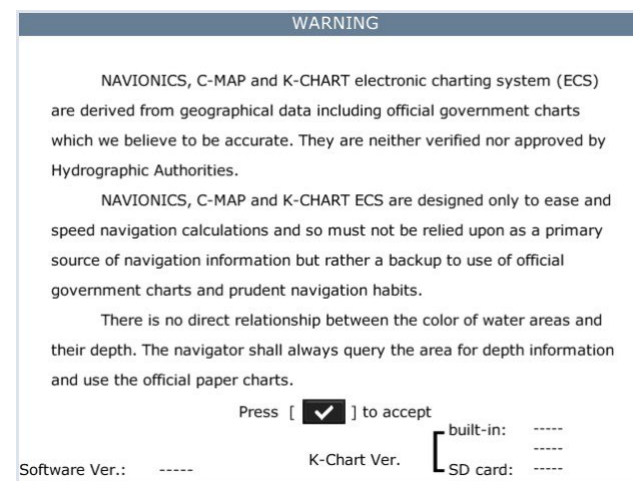


- ① Функция картплоттера : Перемещение курсора вверх или изменение настроек.
- ② Функция картплоттера : Перемещение курсора влево.
- ③ Функция картплоттера : Перемещение курсора вправо.
- ④ Нажмите один раз, чтобы отобразить меню текущей страницы, дважды, чтобы войти в главное меню (для картплоттера, нажмите три раза).
Функция картплоттера : Длительное нажатие для включения/выключения трека.
- ⑤ Выбор режима отображения экрана.
Функция картплоттера : Длительное нажатие для изменения цвета трека.

- ⑥ Выход из текущей операции или выбор режима отображения экрана.
- ⑦ Подтвердить выбор или ввести данные.
Функция картплоттера : Длительное нажатие - активирует опцию Рисование метки.
Краткое нажатие - активирует окно редактирования атрибутов путевой точки.
- ⑧ Функция картплоттера и AIS: Увеличивает масштаб карт и графиков.
- ⑨ Функция картплоттера и AIS: Уменьшает масштаб карт и графиков.
- ⑩ Функция картплоттера : Отображение других функций (GOTO, таблица приливов, поиск и т. д.) в меню.
- ⑪ Короткое нажатие - Вызов списка подробной информации AIS.
Долгое нажатие - Метка MOB обозначает позицию человека за бортом.
- ⑫ Долгое нажатие - Включение/выключение питания.
Короткое нажатие - Регулировка яркости экрана и подсветки панели управления.

Включение и выключение питания

Включение питания нажатием клавиши, блок издает звуковой сигнал и отображает логотип "MARINE ROCKET". Дождитесь полной загрузки блока, чтобы отобразить предупреждающую страницу ниже, и нажмите для входа в рабочий режим.



Выключение питания удерживанием до тех пор, пока экран не погаснет.

Регулировка яркости и настройка режима отображения день/ночь

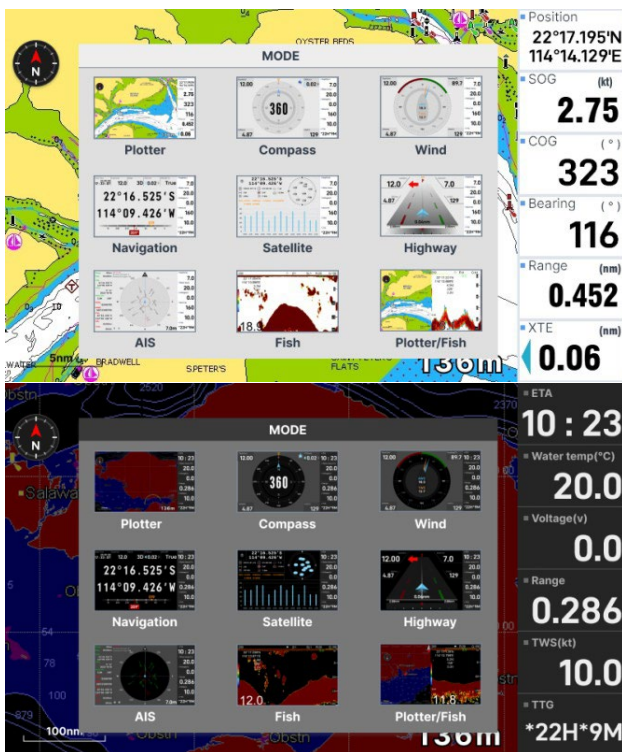
1. Регулировка яркости



- ① Коротко нажмите кнопку . Появится окно настройки.
- ② Нажмите кнопку или для регулировки яркости дисплея ЖК.
- ③ Нажмите кнопку или для регулировки подсветки клавиатуры.
- ④ Нажмите кнопку для подтверждения и выхода.

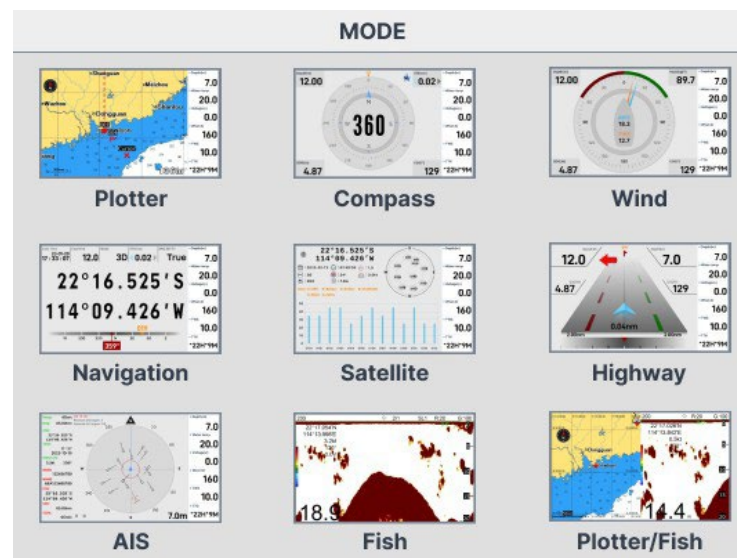
2. Настройки режима дневной / ночной отображения

Нажмите кнопку в этом экране, чтобы переключиться между режимами дневного и ночного отображения.



Как выбрать режим отображения

Нажмите кнопку или в любом режиме отображения, чтобы появилось окно выбора иконки, как показано ниже.



Вы можете использовать стрелочные клавиши для выбора режима отображения и нажать кнопку для входа в этот режим отображения. Вы также можете нажать кнопку для выхода без изменения режима отображения.

Примечание1: Если некоторые режимы отображения недоступны (иконка становится серого цвета), проверьте меню НАСТРОЙКА, включен ли этот режим отображения.

Примечание 2: Поскольку функция Рыбопоисковик недоступна в моделях КР-27А, вы не можете выбрать режимы Эхолота и Картплоттер/Эхолот.